

エレクトロニクス

メタライゼーション

硫酸銅めっき

MacuSpec HT 300

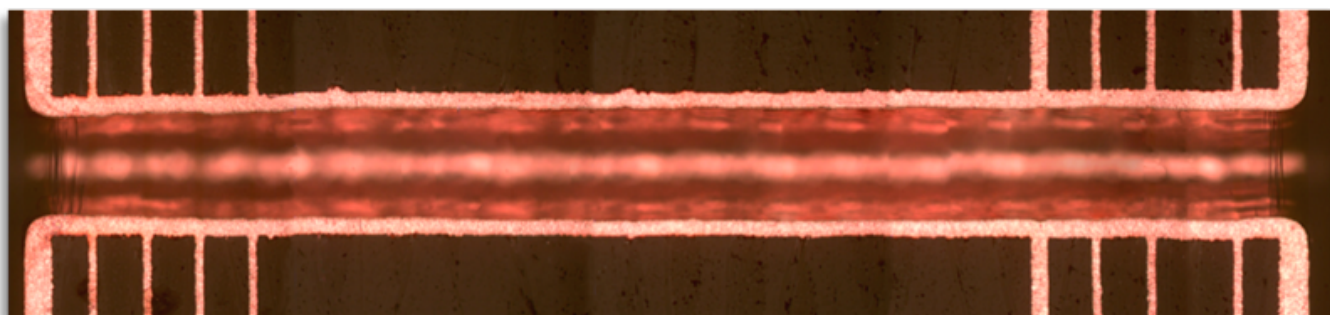
MacuSpec HT 300は、プリント配線板用の光沢硫酸銅めっき用添加剤です。

高アスペクト比基板に対して、良好なスローイングパワーを直流めっきで提供します。

特徴

- ・ 15:1の高アスペクト比基板に対して良好なスローイングパワーが得られます。
- ・ 優れた物性の皮膜が得られます。
- ・ 良好な耐熱信頼性を示します。
- ・ 全て添加剤成分がCVSで分析できます。
- ・ 添加剤成分は、ウェッター、ブライトナー、レベラーの主要成分に分かれ、個別に調整ができます。

スルーホールへのめっきつきまわり例
板厚2.4mm 穴径0.25mm 2A/dm² TP 80%



MacuSpec HT 360

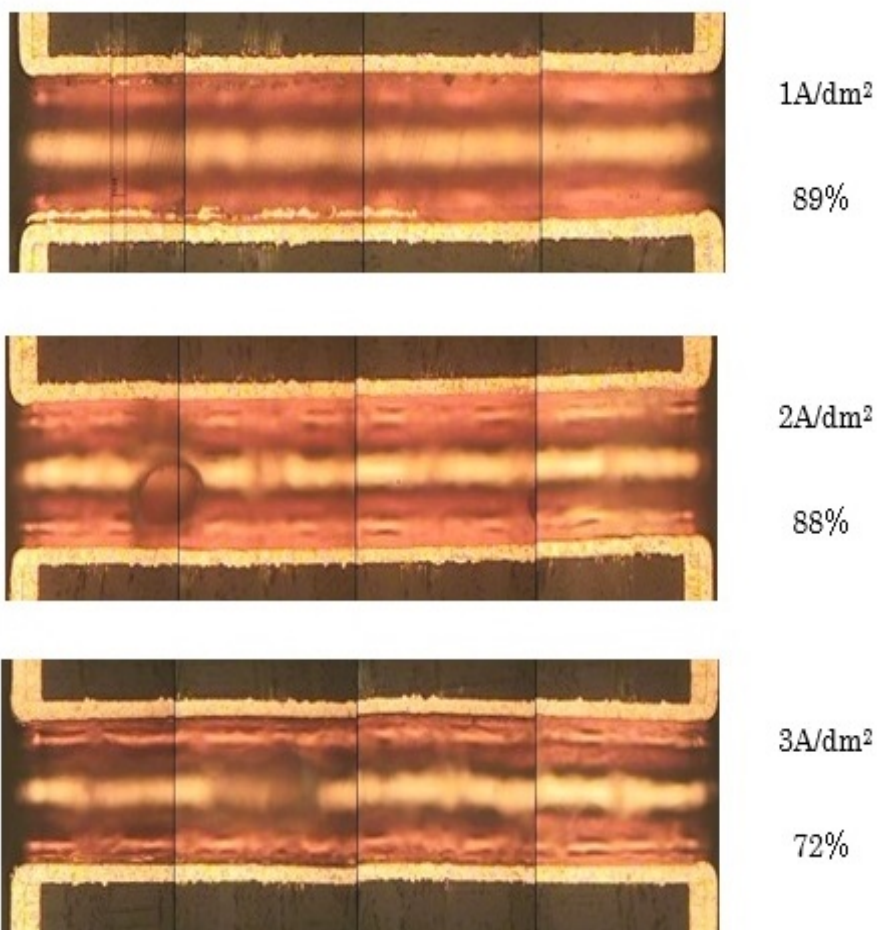
MacuSpec HT 360は、プリント配線板用の光沢硫酸銅めっき用添加剤です。

幅広い適用が可能な直流めっきです。

特徴

- ・アスペクト比8 : 1の基板に対して、2~3A/dm²めっきで、良好なスローイングパワーが得られます。
- ・優れた物性の皮膜が得られます。
- ・良好な耐熱信頼性を示します。
- ・全ての添加剤成分がCVSで分析できます。
- ・可溶性、不溶性どちらのアノードにも適用できます。

スルーホールへのめっきつきまわり例
板厚1.6mm 穴径0.2mm



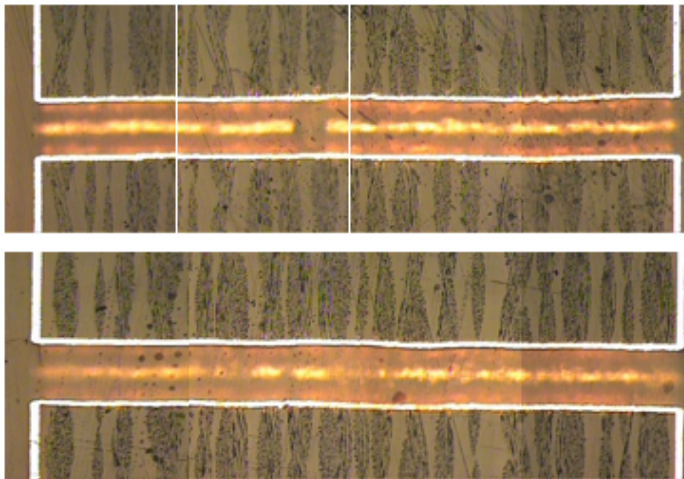
EC-302

EC-302はプリント配線板用のPRパルス電解による硫酸銅めっき用添加剤です。

特徴

- ・PRパルス波形を用いる事により、比較的高い電流密度において、高アスペクト比基板に良好なスローイングパワーが得られます。
- ・パネル／パターンめっきに対応できます。
- ・添加剤成分が全てCVS分析可能です。

スルーホールへめっきつきまわり例

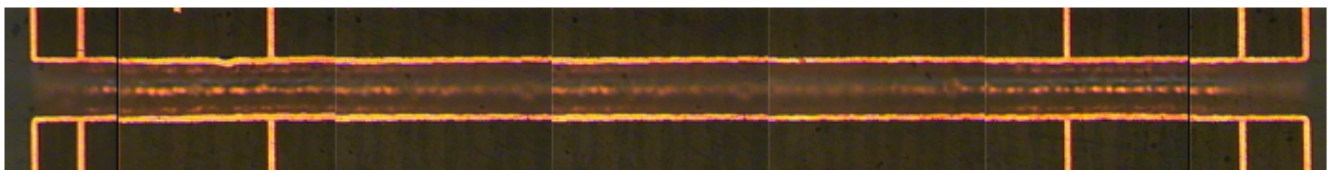


90 %

t 3.2mm, ϕ 0.3mm
 正電流 3.0 A/dm² 20msec
 逆電流 7.8 A/dm² 1msec
 (噴流方式)

110 %

t 3.2mm, ϕ 0.3mm
 正電流 15 A/dm² 30msec
 逆電流 50 A/dm² 15msec
 (噴流方式)



100 %

t 5.6mm, ϕ 0.3mm
 正電流 15 A/dm² 30msec
 逆電流 50 A/dm² 1.5msec
 (噴流方式)